



monitoreo *mercado* *eléctrico*

BOLETÍN SEMANAL



Comisión Nacional de Energía Eléctrica

17 al 23 de
enero 2010

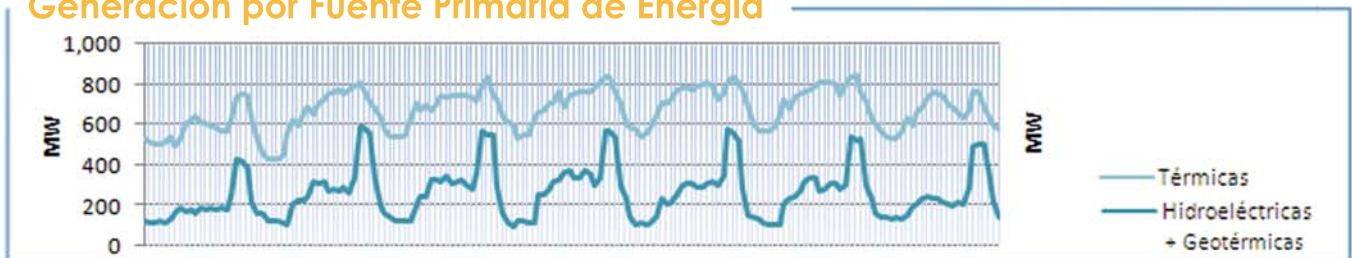
monitoreo del 17 al 23 de enero 2010

Precio Spot y Demanda Semanal SNI



El Precio Spot tuvo un promedio de 127.9 \$/MWh con una variación de \$ 0.92 al alza respecto a la semana anterior, con un máximo de 133.08 \$/MWh el día miércoles a las 10 hrs. y un mínimo de 120.43 \$/MWh el domingo a las 3 hrs. La demanda del SNI tuvo un promedio de 935.36 MW, la demanda máxima fue el día lunes a las 18:45 hrs. con 1,410.78 MW y una mínima de 561.51 MW el día lunes a las 2 hrs. El coeficiente de correlación entre el precio y la demanda fue de 0.56.

Generación por Fuente Primaria de Energía



FACTOR DE PLANTA

	Hidro	Geo	Térmica
MIN.	24%	94%	45%
MAX.	44%	98%	56%

La tabla de arriba representa el porcentaje de utilización respecto a la capacidad disponible para las plantas hidroeléctricas, geotérmicas y térmicas en el SNI.

Exportación e Importación

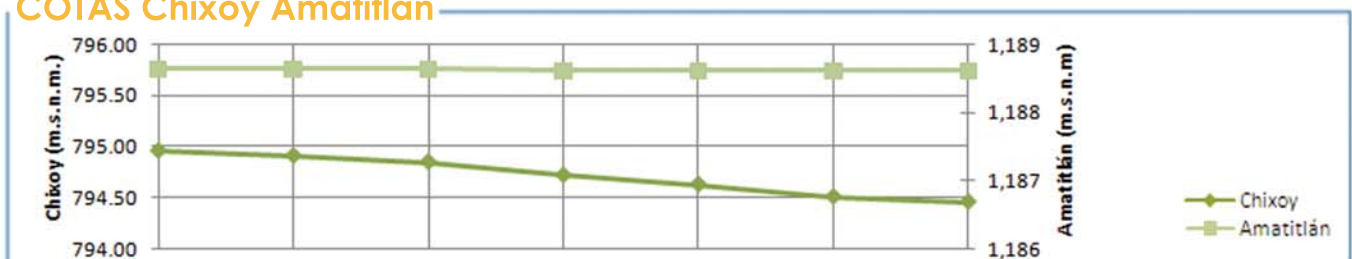
El resultado neto del intercambio al MER fue un total de 734.69 MWh. La exportación máxima de energía del sistema Guatemalteco al MER fue de 33.3 MWh el día jueves a las 12:00 hrs. El intercambio máximo de energía del MER al sistema de Guatemala fue de -18.08 MWh el día viernes a las 2 hrs.

Fuente: Posdespachos del AMM usando registros horarios de energía del medidor de la Subestación Moyuta.

Exportación e Importación de Potencia al MER



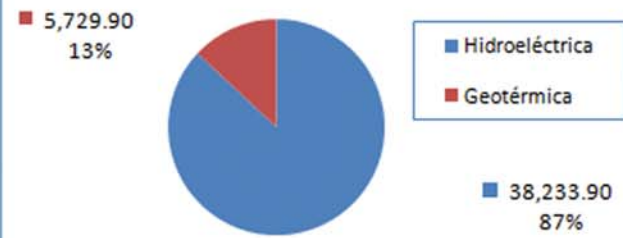
COTAS Chixoy Amatitlán



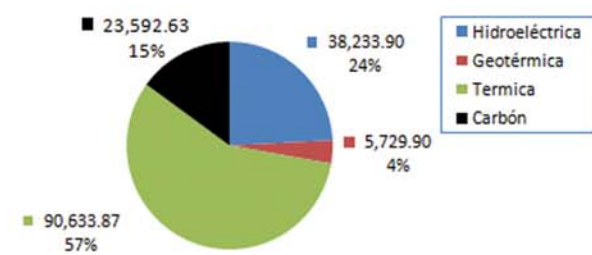
La cota de Chixoy presenta un valor de 794.96 a 794.46 m.s.n.m. con una variación de -0.5 m. La cota de Amatitlán presenta un valor de 1,188.64 a 1,188.61 m.s.n.m. con una variación de -0.03 m. Cota de rebalse de Chixoy: 803 m.s.n.m.

Nota: m.s.n.m. = metros sobre nivel del mar
cota = nivel del embalse

Generación Semanal por Recursos Renovables (MWh)

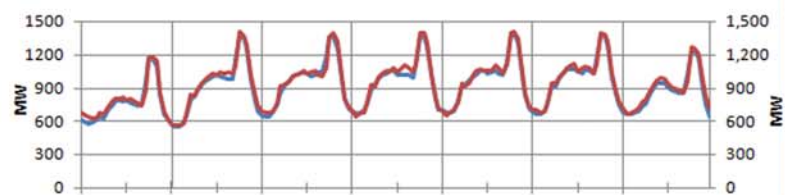


Generación por fuente primaria de energía (MWh)



Demanda Programada Vrs. Real

La relación entre la demanda programada y el posdespacho se comportó con una desviación máxima de 10.12% y una mínima de 0.0356%, con un promedio de 3.05%, lo cual representa un desvío de 64.17 MW, -0.36 MW y 3.05 MW respectivamente. El error máximo fue de 11.26% el día domingo a las 3 hrs. El MAPE fue de 3.18% mientras que la semana anterior fue de 3.12%.

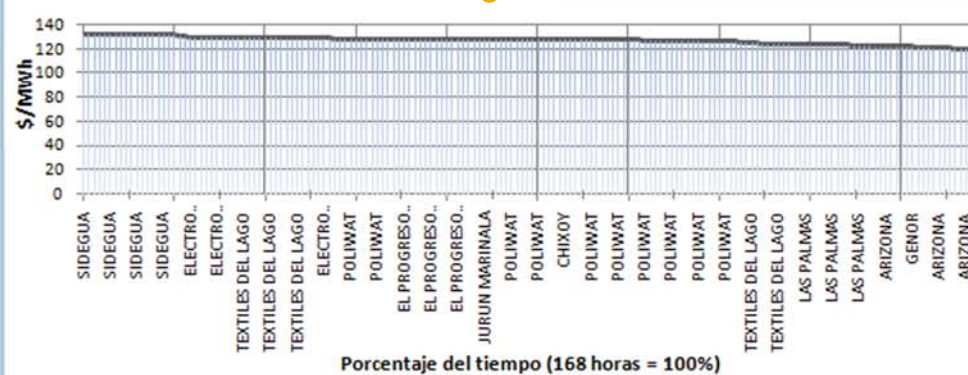


Curva de Duración del Precio Spot



El 19% del tiempo durante la semana el precio Spot se mantuvo en los valores de 130 a 133 US\$/MWh.
El 60% del tiempo se mantuvo en los valores de 125 a 129 US\$/MWh.
El 21% del tiempo se mantuvo en los valores de 120 a 124 US\$/MWh.

Identificación del Generador Marginal



Se puede observar que los generadores que determinaron el precio del Mercado Spot, fueron: Poliwat con 30%, Textiles del Lago con 15% y Sidegua con 11% de participación en la semana.

RESUMEN	Precio Spot							
		Precio Spot	Demanda SNI	Hidro +Geo	Térmica	INT	Programa	Desviación %
	MAX	133.08 \$/MWh	1,410.78 MW	590.60 MW	851.51 MW	33.30 MW	1,396.11 MW	10.12%
MIN	120.43 \$/MWh	561.51 MW	87.40 MW	433.91 MW	(18.08) MW	548.75 MW	0.0356%	
PROM	127.90 \$/MWh	935.36 MW	261.69 MW	679.92 MW	* (734.69) MW	915.15 MW	3.18%	

Coefficiente de Correlación Precio Demanda

0.5590

* resultado neto de intercambio

Resumen Combustibles		
	Anterior	Actual
US Gulf	73.22	69.25
NY Cargo	73.49	69.21
WTI	80.07	76.84

-3.97 ↓
-4.28 ↓
-3.23 ↓

El precio del WTI en la semana se situó en un valor de 76.84 \$/BBL. El promedio diario del Bunker NYC 1%S MAX fue 69.21 \$/BBL y el USGC 3%S MAX fue 69.25 \$/BBL.